

CENTRO TRANSFUSIÓN DE MÁLAGA

El Centro de Transfusión, Tejidos y Células de Málaga, dadas las circunstancias actuales, pide la colaboración de los ciudadanos malagueños para que acudan a donar sangre.

Es necesaria una donación pausada y continua en los próximos 15 días de todos los grupos sanguíneos, para poder reponer los niveles de reservas adecuados que garanticen el suministro a nuestros hospitales.

La donación se puede hacer, de forma paulatina en el Centro de Transfusión (ubicado en el recinto del Hospital Civil).

Y en las colectas de sangre programadas con nuestros equipos móviles cuyos lugares y horarios pueden consultar en nuestra web:
www.donantesmalaga.org.

Es conveniente acudir con cita previa y en la medida de lo posible sin acompañantes.

Reserva tu cita en los Teléfonos: 951034120/951034121

(De lunes a viernes, de 9 a 14 horas)

GRACIAS POR TU SOLIDARIDAD Y COMPROMISO SOCIAL

Málaga, 16 de marzo de 2020

AYÚDANOS A PARAR EL CORONAVIRUS:

- Si en los últimos 14 días has tenido fiebre o contacto con familiares/amigos con diagnóstico COVID-19 **NO DEBES DONAR.**
- Antes de pasar a la donación quítate relojes, anillos y pulseras para facilitar lavado de manos.
- Si tienes pelo largo, por favor, recógetelo.
- Realiza lavado de manos con solución hidroalcohólica según la imagen que tienes aquí.
- Guarda la distancia durante todo el tiempo de la donación.
- Si pasados 14 días de la donación presentas fiebre, avísanos al los teléfonos 951034100 /951034110

Si no quieres guardar colas en la donación del Centro de Transfusión nos puedes llamar de Lunes a Viernes de 09:00 a 14:00 horas a los Teléfonos: 951034120 / 951034121.



Gracia María García Gémar

Responsable funcional CTTC de Málaga

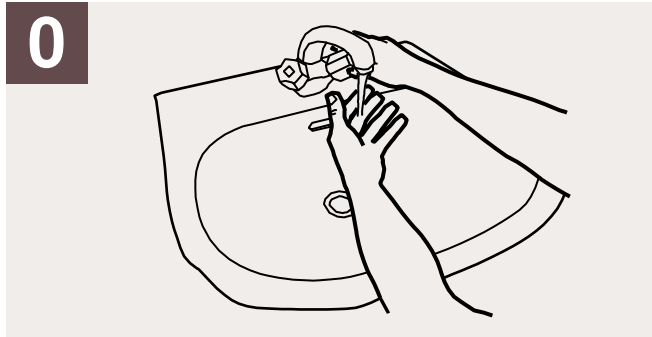
CTTC de Málaga

¿Cómo lavarse las manos?

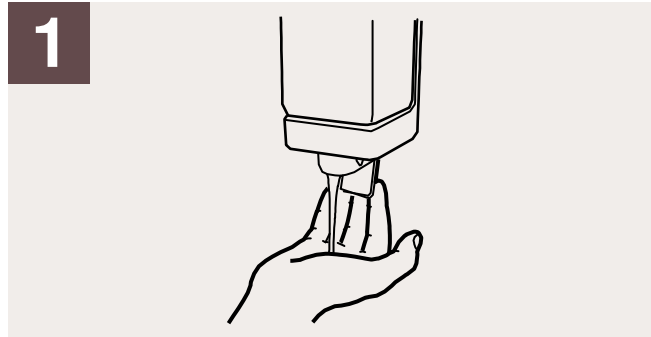
¡LÁVESE LAS MANOS SI ESTÁN VISIBLEMENTE SUCIAS!

DE LO CONTRARIO, USE UN PRODUCTO DESINFECTANTE DE LAS MANOS

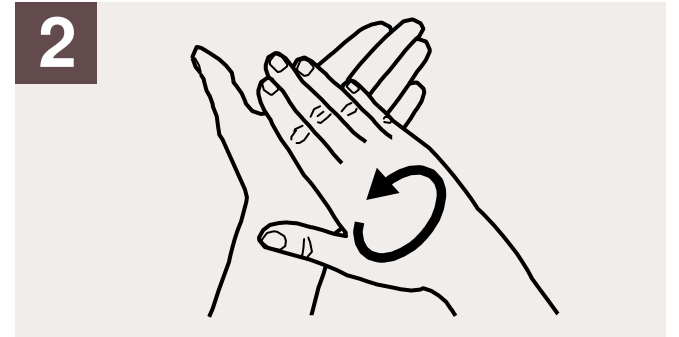
 Duración del lavado: entre 40 y 60 segundos



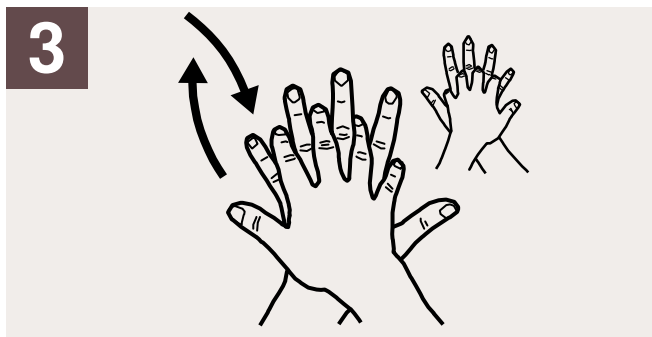
0 Mójese las manos.



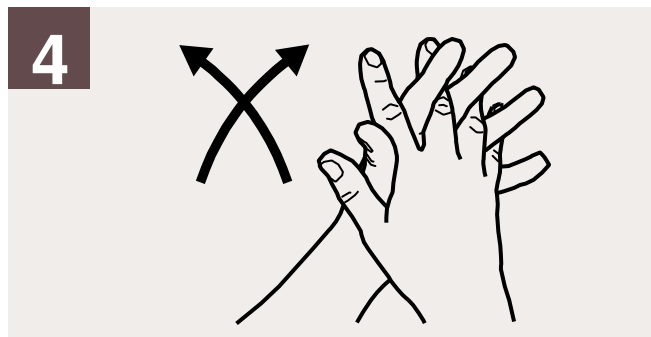
1 Aplique suficiente jabón para cubrir todas las superficies de las manos.



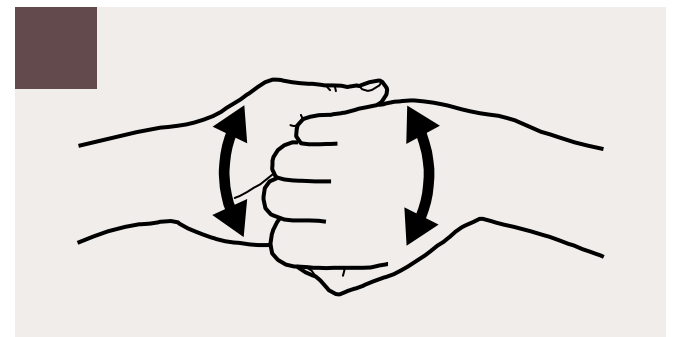
2 Frótese las palmas de las manos entre sí.



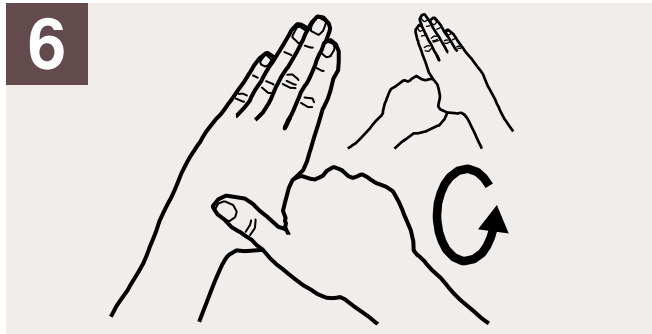
3 Frótese la palma de la mano derecha contra el dorso de la mano izquierda entrelazando los dedos, y viceversa.



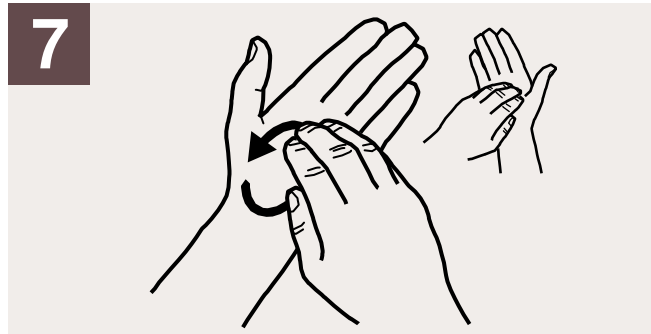
4 Frótese las palmas de las manos entre sí, con los dedos entrelazados.



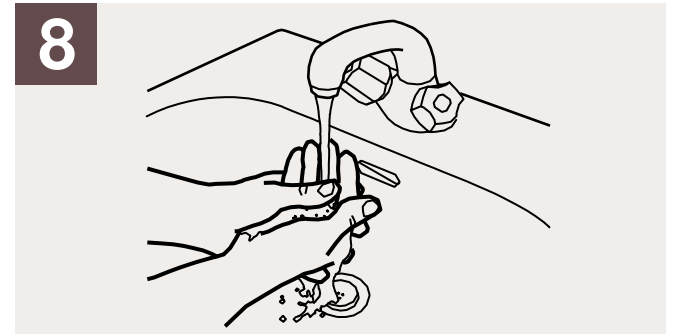
5 Frótese el dorso de los dedos de una mano contra la palma de la mano opuesta, manteniendo unidos los dedos.



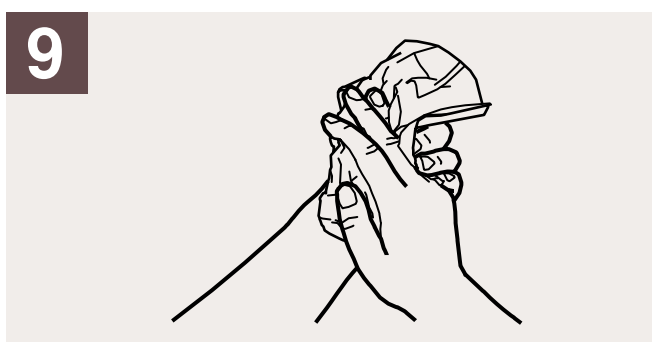
6 Rodeando el pulgar izquierdo con la palma de la mano derecha, fróteselo con un movimiento de rotación, y viceversa.



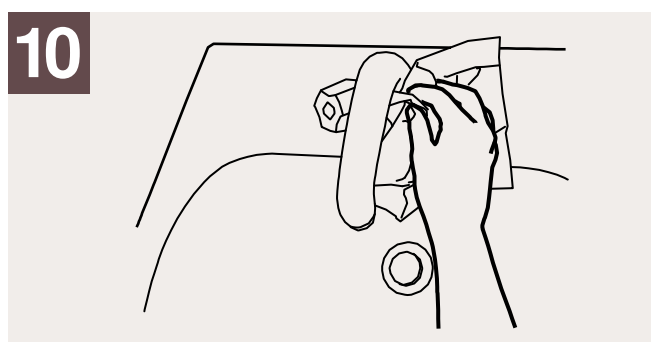
7 Frótese la punta de los dedos de la mano derecha contra la palma de la mano izquierda, haciendo un movimiento de rotación, y viceversa.



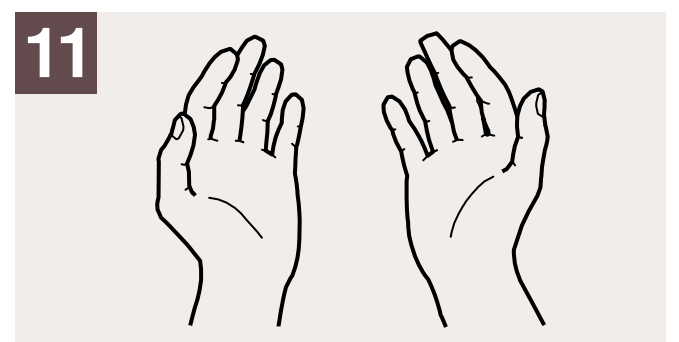
8 Enjuáguese las manos.



9 Séqueselas con una toalla de un solo uso.



10 Utilice la toalla para cerrar el grifo.



11 Sus manos son seguras.



**Organización
Mundial de la Salud**

Seguridad del paciente
Alianza mundial en pro de
una atención de salud más
segura

**SALVE VIDAS
Límpiese las manos**

Todo tipo de precauciones posibles han sido tomadas por la Organización Mundial de la Salud para verificar la información contenida en este documento. Sin embargo, el material publicado es distribuido sin ninguna responsabilidad ya sea literal o implícita. La responsabilidad por la interpretación y el uso de este material es del lector. En ningún caso, la Organización Mundial de la Salud es responsable por daños relacionados a su uso.

La OMS agradece a los Hospitales Universitarios de Ginebra, en especial a los miembros del Programa de Control de Infecciones, por su activa participación en el desarrollo de este material.